

# CORRIGE

## 1<sup>ère</sup> partie

**Où se trouve la Réunion ?**

*Dans l'Océan Indien*

**Quelle est l'activité favorite des Réunionnais quand arrive le weekend ?**

*Le pique-nique*

**Comment s'appelle le volcan actif de la Réunion ?**

*Le Piton de la Fournaise*

**Pendant l'hiver austral, quel animal vient nager dans les eaux réunionnaises ?**

*La baleine*

**Où se trouve ce bâtiment ?**

*A St Leu*

**Comment s'appelle la personne dont-on parle dans la partie « Portrait d'une Réunionnaise » ?**

*Guylène GALMAR*

**Quel est le nom de la musique traditionnelle réunionnaise ?**

*Le maloya*

**Comment s'appelle ce fruit ?**

*Le letchis*

**Quel mot signifie « beaucoup » en créole ?**

*Un bon pé*

# CORRIGE

## 2<sup>ème</sup> partie

L'aliment de base de la cuisine réunionnaise est *le riz*.

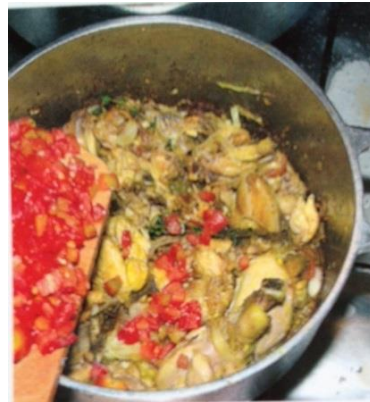
Un plat typique réunionnais se compose de 3 aliments principaux.  
Lesquels? *Le riz – le cari – les grains*

Numérotez les étapes de l'élaboration du cari poulet

1<sup>ère</sup> étape : image 2



2<sup>ème</sup> étape : image 4



3<sup>ème</sup> étape : image 1



4<sup>ème</sup> étape : image 3

